



El ambiente  
es de todos

Minambiente

# BOLETÍN HIDROMETEOROLÓGICO DE LA MOJANA

San Marcos, Sucre 24 de Abril de 2020

Hora de la actualización: 12:00 HLC

BOLETÍN No: 095

## CONTENIDO

### 1. CONDICIONES METEOROLÓGICAS

1.1 CONDICIONES METEOROLÓGICAS PRECEDENTES

1.2 CONDICIONES METEOROLÓGICAS ACTUALES

1.3 PRONÓSTICO METEOROLÓGICO DIARIO

### 2. CONDICIONES HIDROLÓGICAS

2.1 CONDICIONES HIDROLÓGICAS ANTECEDENTES

2.2 CONDICIONES HIDROLÓGICAS ACTUALES

2.2.1 SUBZONA HIDROGRÁFICA DEL RÍO SAN JORGE - CUENCA ALTA

2.2.2 SUBZONA HIDROGRÁFICA DEL RÍO SAN JORGE - CUENCA BAJA

2.2.3 SUBZONA HIDROGRÁFICA DEL RÍO NECHÍ - CUENCA BAJA

2.2.4 DIRECTOS AL BAJO CAUCA - CIÉNAGA LA RAYA ENTRE EL RÍO NECHÍ Y EL BRAZO DE LOBA

2.2.5 DIRECTOS AL CAUCA ENTRE PTO. VALDIVIA Y RÍO NECHÍ

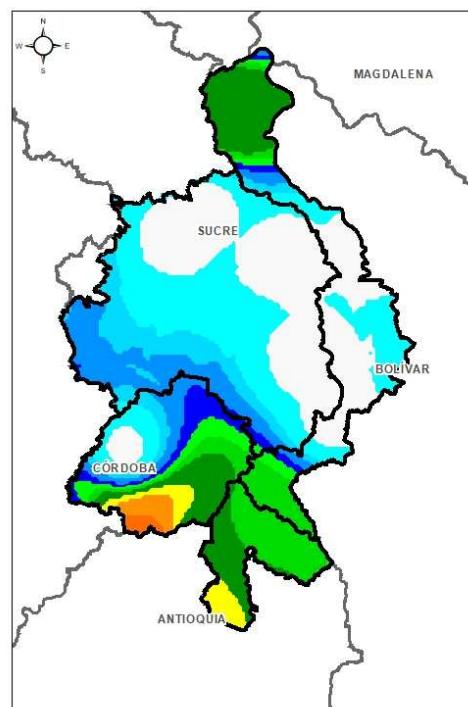
2.2.6 DIRECTOS AL BAJO MAGDALENA ENTRE EL BANCO Y EL PLATO

El Centro Regional de Pronóstico y Alertas Tempranas de la Mojana - CRPA La Mojana, busca fortalecer el sistema de alertas tempranas a través de un continuo monitoreo de las condiciones hidrometeorológicas, la generación de pronósticos meteorológicos y la difusión de alertas para la comunidad y los diferentes sectores productivos de la región.

Esta iniciativa hace parte de los proyectos "Reducción del riesgo y la vulnerabilidad frente al cambio climático en la región de La Depresión Momposina", financiado por el *Adaptation Fund* y "*Mojana, clima y vida*", financiado por el Fondo Verde del Clima, implementados por el Ministerio de Ambiente, el Fondo de Adaptación y el PNUD, en alianza con CORPOMOJANA e IDEAM.

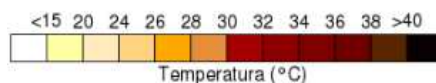
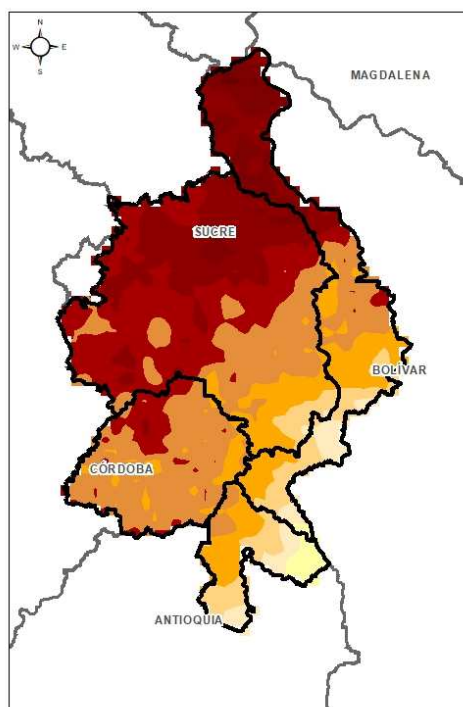


## 1.1 CONDICIONES METEOROLÓGICAS ANTECEDENTES



Estimación de Precipitación acumulada  
22/04/2020 (07:00)-23/04/2020 (07:00).

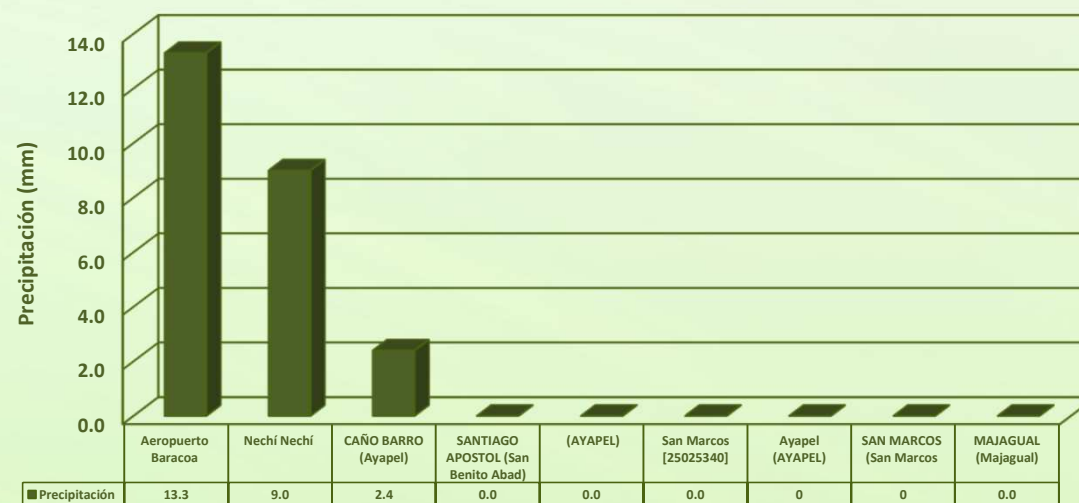
Fuente: IDEAM



Temperatura superficial máxima por  
estimación Satelital 22/04/2020

Fuente: IDEAM

### Lluvia Registrada el 22 de Abril de 2020



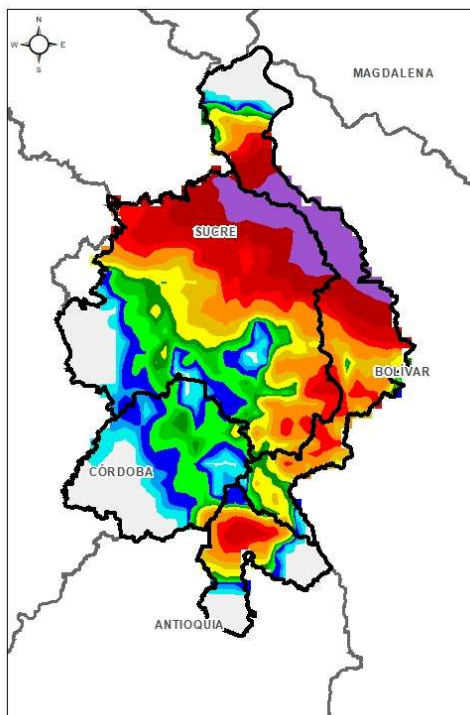
### RESUMEN DE CONDICIONES PARA EL DÍA 22 DE ABRIL

**Precipitación:** El 22 de abril se registraron lluvias aisladas en el territorio Mojanero especialmente en los municipios Ayapel, magangue, San Jacinto del Cauca, Guaranda y San Marcos. La estación Con Mayor registro fue Santiago Apóstol en el Municipio de San Benito Abad con 24 mm de lluvia. La estación con mayor registro fue aeropuerto Magangué con 13,3 mm

**Temperatura:** Se registró una temperatura máxima de 33°C a las 17:00 en el municipio de Ayapel y una mínima de 24,9°C en horas de la madrugada de hoy en San Benito Abad. La zona más cálida se ubicó al norte y occidente de La Mojana.

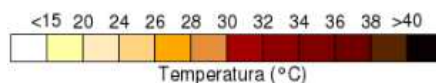
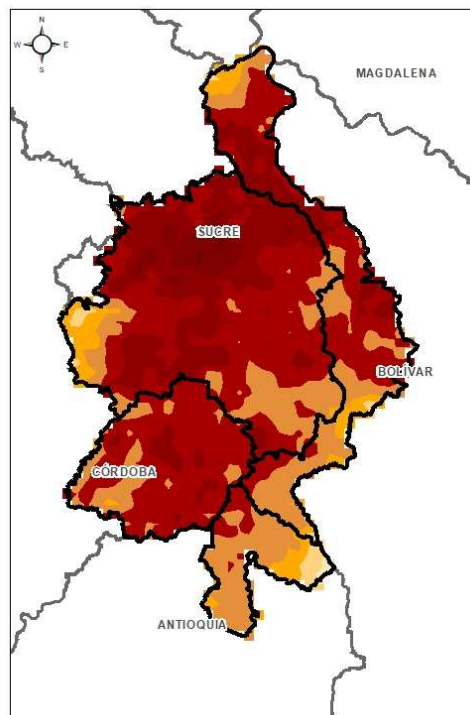


## 1.1 CONDICIONES METEOROLÓGICAS ANTECEDENTES



Estimación de Precipitación acumulada  
23/04/2020 (07:00)-24/04/2020 (07:00).

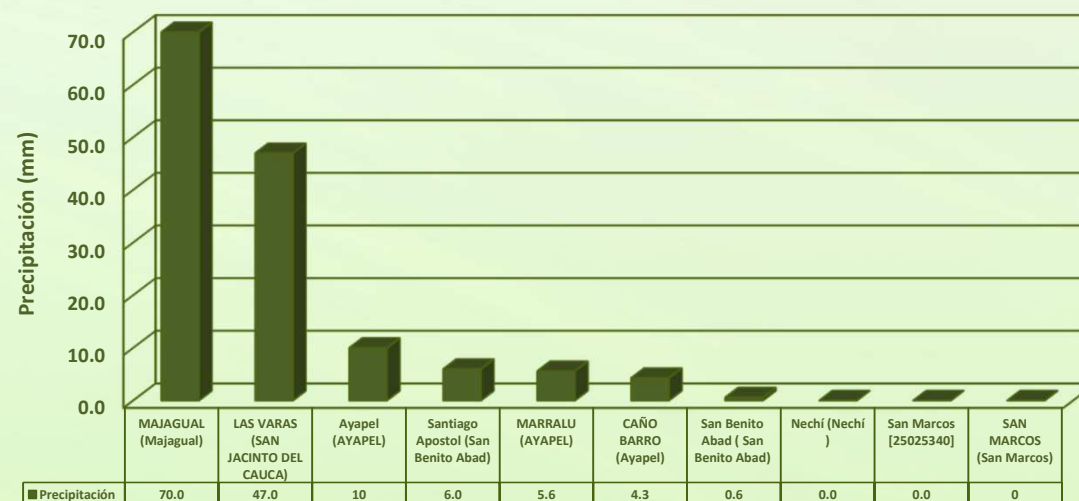
Fuente: IDEAM



Temperatura superficial máxima por  
estimación Satelital 23/04/2020

Fuente: IDEAM

### Lluvia Registrada el 23 de Abril de 2020



### RESUMEN DE CONDICIONES PARA EL DÍA 23 DE ABRIL

**Precipitación:** durante la noche y madrugada se observaron lluvias de variada intensidad acompañadas de descargas eléctricas y vendavales sobre toda la región, con mayor intensidad sobre los Municipios de Magangué, Majagual, Sucre y Achí. La estación con mayor lamina registrada fue Majagual con 70mm. La estación con mayor registro fue aeropuerto Magangué con 13,3 mm

**Temperatura:** Se registró una temperatura máxima de 36,6°C a las 17:00 en el municipio de Ayapel y una mínima de 25,8°C en horas de la madrugada de hoy. La zona más cálida se ubicó al norte y occidente de La Mojana.

## 1.2 CONDICIONES METEOROLÓGICAS ACTUALES

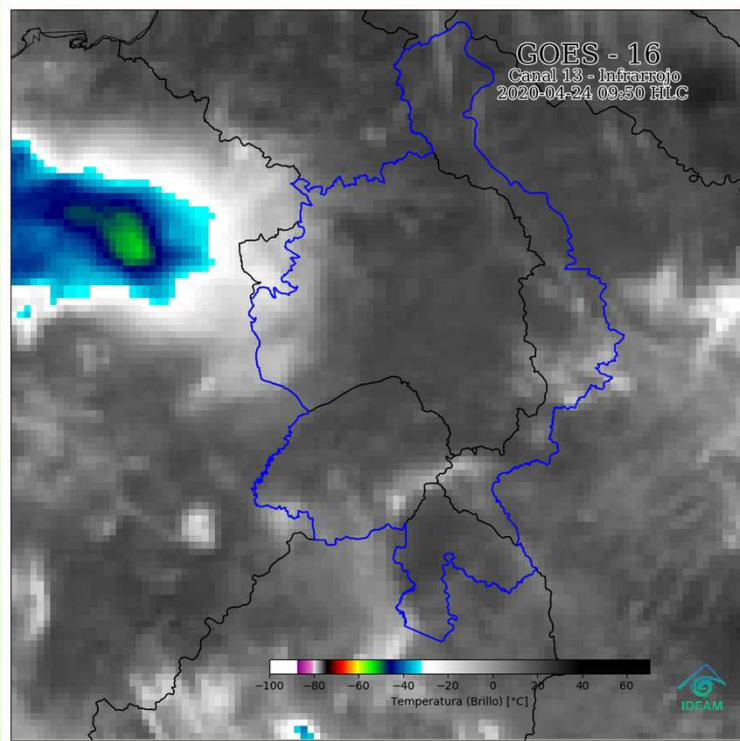


Imagen de satélite IR 10:20 HLC  
Fuente: IDEAM

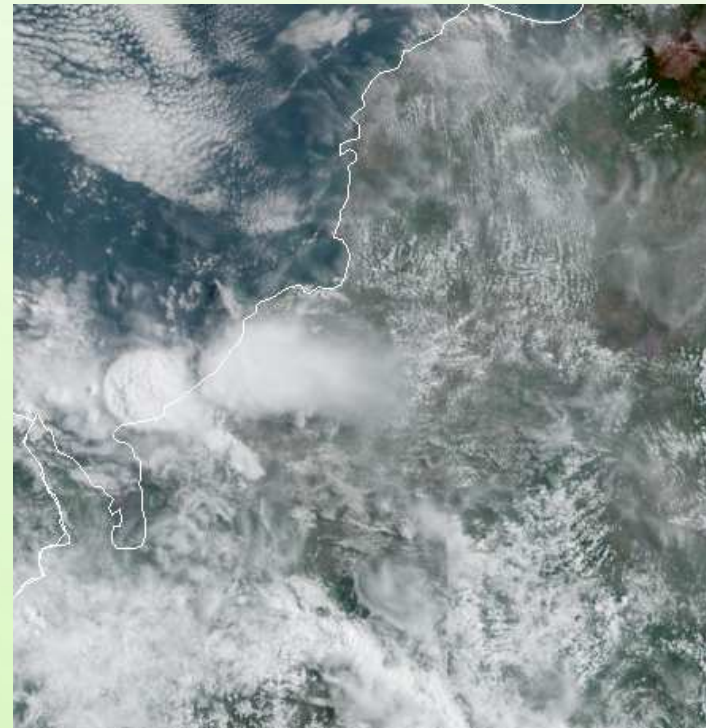
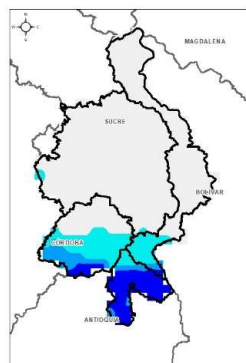


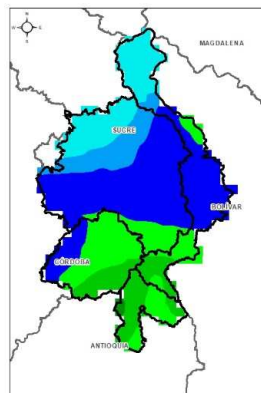
Imagen de GECOLOR 10:00HLC  
Fuente: NOAA

Recientemente, observamos cielo parcialmente nublado y predominio de tiempo seco.

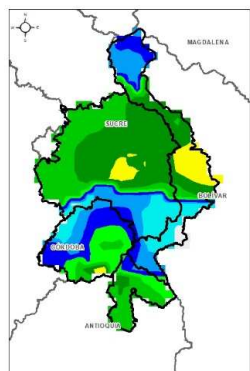
## 1.3 PRONÓSTICO METEOROLÓGICO



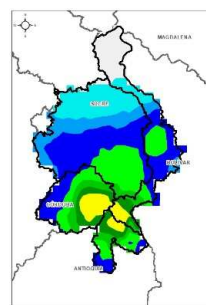
TARDE DEL 24 DE ABRIL



NOCHE DEL 24 DE ABRIL



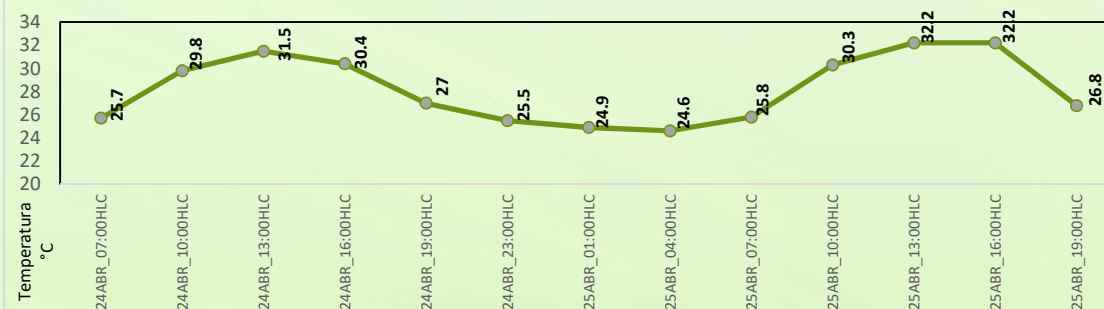
ACUMULADO 24 AL 25 DE ABRIL



ACUMULADO 25 AL 26 DE ABRIL



Día	Jornada	Temperatura Máxima	Nubosidad	Tipo de Precipitación	Probabilidad de Lluvia(%)
VIERNES 24 de abril	Tarde	33 °C	Parcialmente nublado	Lluvias aisladas	70%
	Noche	27 °C	Nublado	Lluvias	90%



Pronóstico de temperaturas medias para los próximos 03 días; Fuente IDEAM

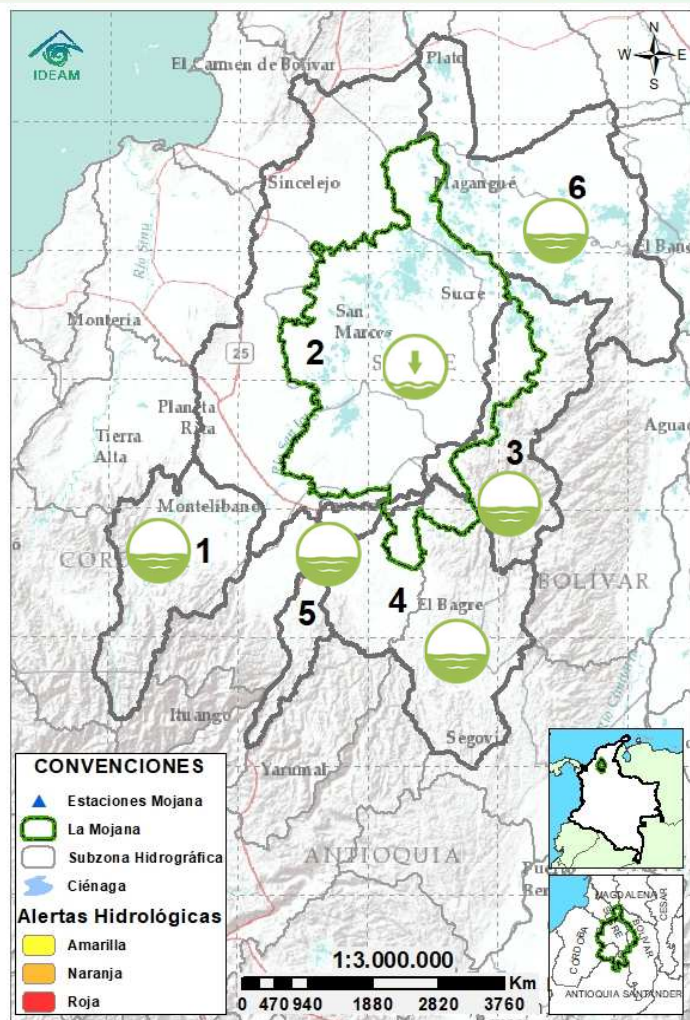
### PRONÓSTICO PARA EL FIN DE SEMANA

**Precipitación:** se pronostica lluvias aisladas al occidente de la región en horas de la tarde, Durante la noche y madrugada se prevén lluvias sobre el sur oriente de la región en los municipios de Majagual, Achí, Guaranda, San Jacinto del Cauca y Nechí, así como en la Mojana Cordobesa. Además, les informamos que para este fin de semana las lluvias más significativas se generaran en horas de la noche sobre el sur de La Mojana, Ayapel, Nechi, Guaranda y San Jacinto del Cauca.

**Temperatura:** Durante la tarde de hoy se pronostica una temperatura máxima de 36°C sobre la Mojana Bolivareense y una mínima de 23,2°C en la madrugada del día de mañana sobre Bajo Cauca. Las sensaciones térmicas máximas para los siguientes dos días oscilarán entre los 35°C y 40°C.



## 2.1 CONDICIONES HIDROLÓGICAS ANTECEDENTES



Condiciones hidrológicas antecedentes para el 23/04/2020

### CONVENCIONES DE TERMINOS HIDROLÓGICOS

	<b>Lluvias</b>	Lluvias antecedentes intensas o continuas y/o pronóstico de las mismas, las cuales pueden generar crecientes súbitas en los ríos principales y sus afluentes.
	<b>Descenso</b>	Condición de disminución de niveles.
	<b>Ascenso</b>	Condición de aumento de niveles.
	<b>Creciente súbita</b>	Fenómeno natural que se presenta en los ríos de montaña como consecuencia de la ocurrencia de lluvias intensas o torrenciales en zonas de alta pendiente del cauce principal y sus afluentes.
	<b>Tránsito de crecientes</b>	Es el desplazamiento de una onda de creciente de aguas arriba hacia aguas abajo de la corriente.
	<b>Creciente por desembalse</b>	Proceso de tránsito del flujo de agua por descarga controlada desde un embalse.
	<b>Inundación</b>	Aumento en los niveles y/o caudales de los cuerpos de agua que superan la capacidad máxima de transporte o modificación de la sección transversal que la reduce, ocasionando el desbordamiento e inundación de sus zonas aledañas.
	<b>Niveles estables</b>	No se presentan fluctuaciones considerables de nivel del cuerpo de agua.



**Alerta ROJA**

**PARA TOMAR ACCIÓN** Advierte a los sistemas de prevención y atención de desastres sobre la amenaza que puede ocasionar un fenómeno con efectos adversos sobre la población, el cual requiere la atención inmediata por parte de la población y de los cuerpos de atención y socorro. Se emite una alerta sólo cuando la identificación de un evento extraordinario indique la probabilidad de amenaza inminente y cuando la gravedad del fenómeno implique la movilización de personas y equipos, interrumpiendo el normal desarrollo de sus actividades cotidianas.



**Alerta NARANJA**

**PARA PREPARARSE** Indica la presencia de un fenómeno. No implica amenaza inminente y como tanto es catalogado como un mensaje para informarse y prepararse. El aviso implica vigilancia continua ya que las condiciones son propicias para el desarrollo de un fenómeno, sin que se requiera permanecer alerta.

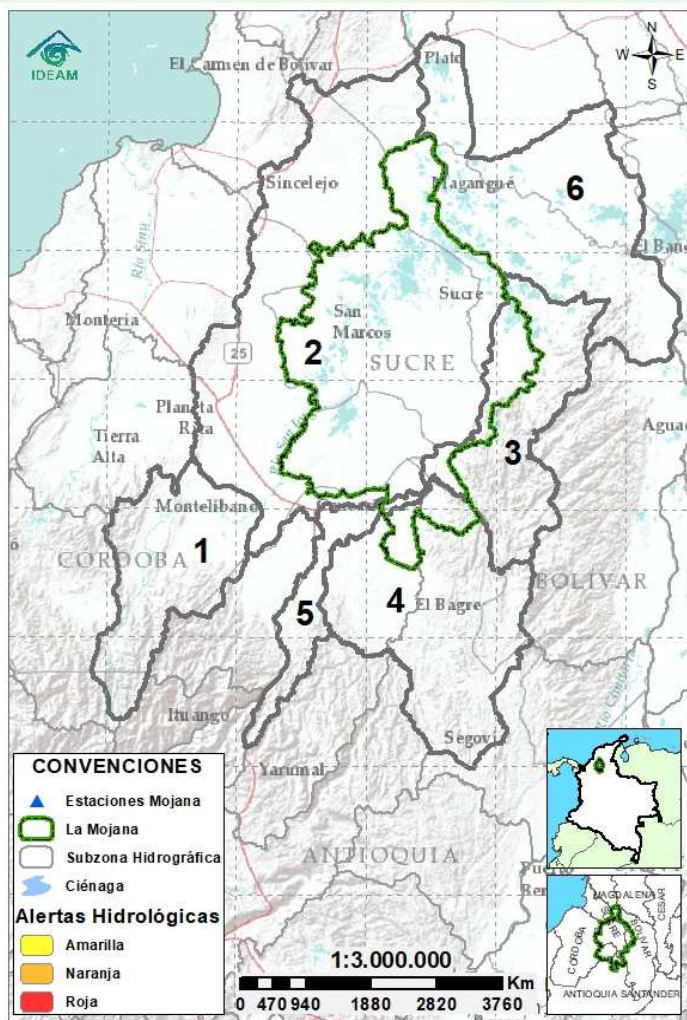


**Alerta AMARILLA**

**PARA INFORMARSE** Es un mensaje oficial por el cual se difunde información. Por lo regular se refiere a eventos observados, registrados o registrados y puede contener algunos elementos de pronóstico a manera de orientación. Por sus características pretéritas y futuras difiere del aviso y de la alerta, y por lo general no está encaminado a alertar sino a informar.

**SIN ALERTA** La información que se suministra se encuentra fuera de los umbrales de alerta.

## 2.2 CONDICIONES HIDROLÓGICAS ACTUALES



Condiciones hidrológicas actuales para el 24/04/2020

**Descripción condiciones hidrológicas:** se observa el inicio del ascenso de los niveles del caño Mojana (Majagual y Sucre) y del Caño San Matías (Ayapel), así mismo continua el ascenso progresivo del nivel del río San Jorge a la altura del municipio de San Benito Abad en el corregimiento de Jegua, Municipio de Magangué en el corregimiento de Bocas de San Antonio, Municipio de Ayapel en el corregimiento Marralú y Municipio de San Marcos en el corregimiento El Torno, condición que se prevé se mantenga durante el fin de semana. Por otra parte se mantienen los niveles estables en el río Cauca (entre Puerto Valdivia y Nechí), bajo Nechí y bajo Magdalena donde se observa el ascenso progresivo de los niveles del Brazo de Loba entre Coyongal y Magangué. No se descarta el ascenso de los niveles en el bajo Cauca (entre Nechí y San Jacinto del Cauca) durante el fin de semana.

Alerta	Zona Hidrográfica	Subzona o Cuenca Hidrográfica	Condición predominante	Descripción de la alerta hidrológica
Sin alerta	1 Bajo Magdalena-Cauca - San Jorge	Cuenca alta del río San Jorge	niveles estables	Niveles estables en la cuenca alta del río San Jorge, a la altura del municipio de Montelíbano, así como en su tributario el río San Pedro.
2	2 Bajo Magdalena-Cauca - San Jorge	Cuenca baja del río San Jorge	niveles bajos	Se observa el inicio del ascenso de los niveles del caño Mojana y del Caño San Matías, así mismo continua el ascenso progresivo del nivel del río San Jorge a la altura de los municipios de San Benito Abad, Magangué, Ayapel y San Marcos, condición que se prevé se mantenga durante el fin de semana. Sin embargo, aún se encuentran secos los caños Barro (Ayapel), Pancegüita (Sucre) y Pasifueres (San Benito Abad) así como las ciénagas de Las Flores, Cuenca y El Pital (San Marcos), donde se registran muy bajos niveles.
Sin alerta	3 Bajo Magdalena-Cauca - San Jorge	Directos al bajo Cauca-Ciénaga La Raya entre el río Nechí y Brazo de Loba	niveles estables	Niveles estables en el río Cauca entre los municipios de Nechí, San Jacinto del Cauca, Guaranda y Achí. Se prevé ascenso ligero de los niveles durante el fin de semana.
Sin alerta	4 Nechí	Cuenca baja del río Nechí y Directos al Bajo Nechí	niveles estables	Niveles estables en el río Nechí, a la altura del municipio del mismo nombre.
Sin alerta	5 Cauca	Directos al Cauca entre Pto. Valdivia y río Nechí	niveles estables	Se observan niveles estables en el río Cauca, en el tramo que comprende Puerto Valdivia, Cáceres, Caucasia y Nechí.
Sin alerta	6 Bajo Magdalena	Directos Bajo Magdalena entre El Banco y Plato	niveles estables	Predominio de niveles estables en el río Magdalena en el tramo comprendido entre los municipios de El Banco y Plato, se observa ascenso gradual en los niveles en el Brazo de Loba (entre Coyongal y Magangué).

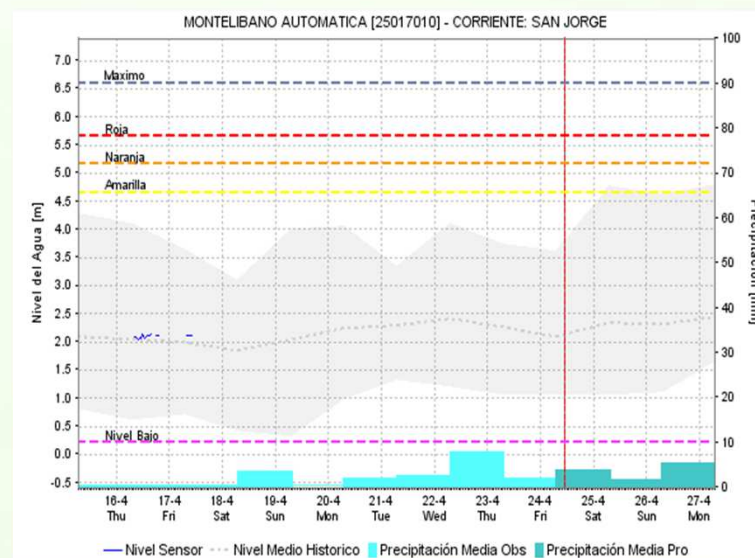
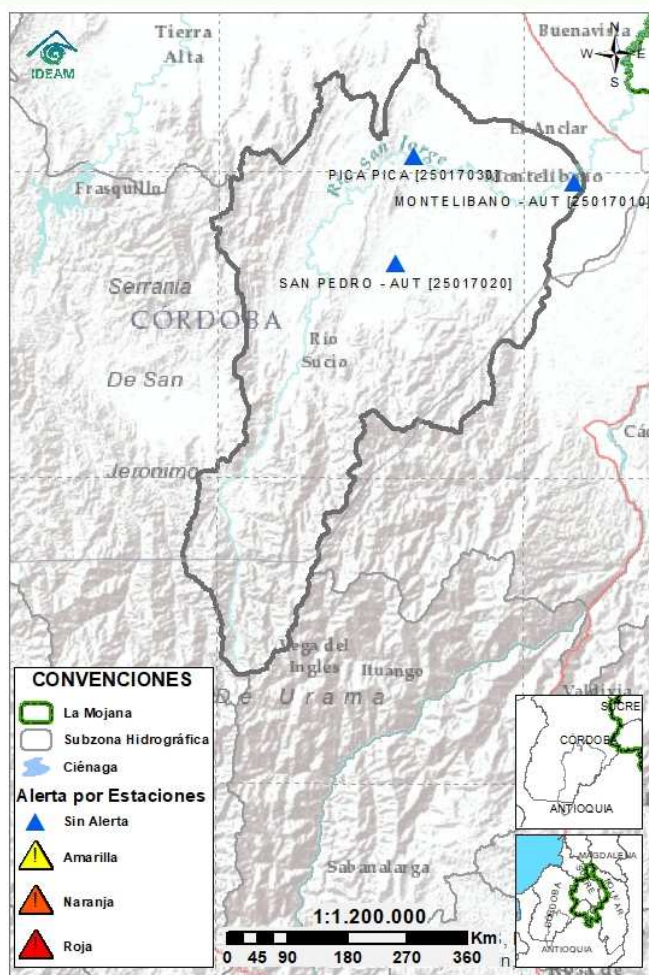
**Nota 1:** Las alertas hidrológicas pueden ser corregidas y/o actualizadas en el futuro. No representa una certificación oficial del IDEAM.

**Nota 2:** Es probable que los eventos hidrológicos reportados en las alertas emitidas no se estén presentando sobre los ríos principales sino sobre sus afluentes.

**Nota 3:** El IDEAM recomienda a la población ribereña estar muy atenta al comportamiento de los niveles de los ríos y atender las recomendaciones que la Unidad Nacional de Gestión del Riesgo de Desastres (UNGRD) emita para la implementación de medidas de contingencia ante posibles afectaciones por desbordamientos e inundaciones.



## 2.2.1 SUBZONA HIDROGRÁFICA DEL RÍO SAN JORGE CUENCA ALTA



Subzona  
hidrográfica

Alerta

Descripción

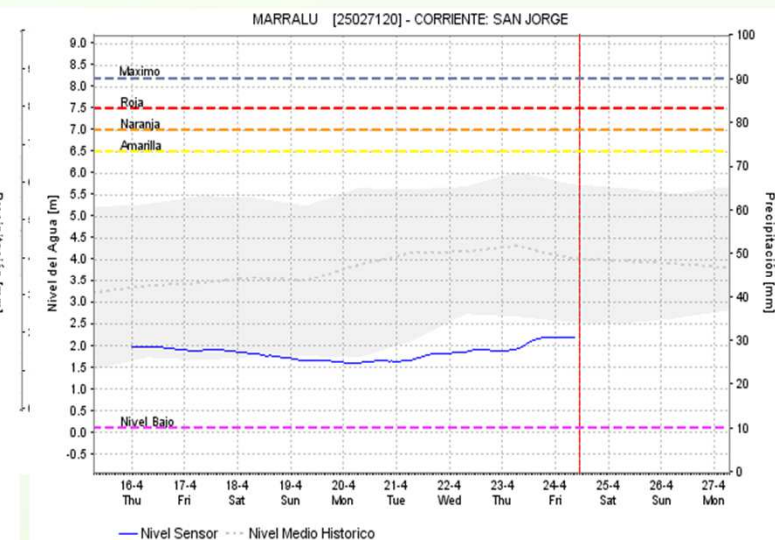
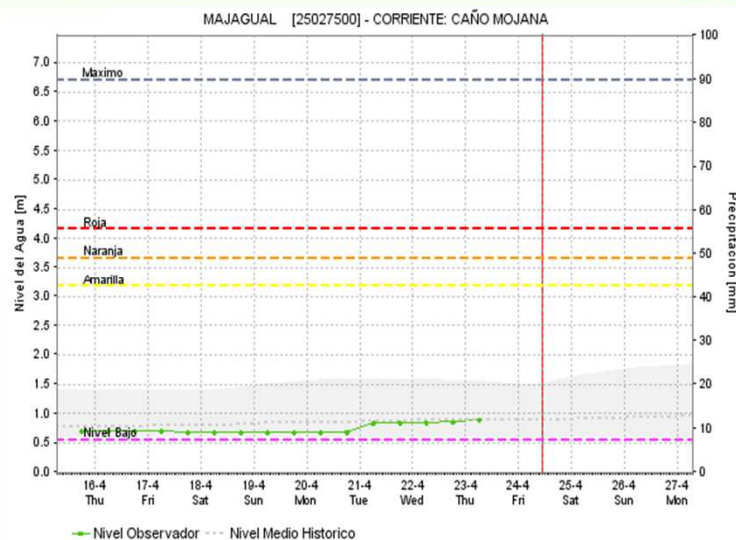
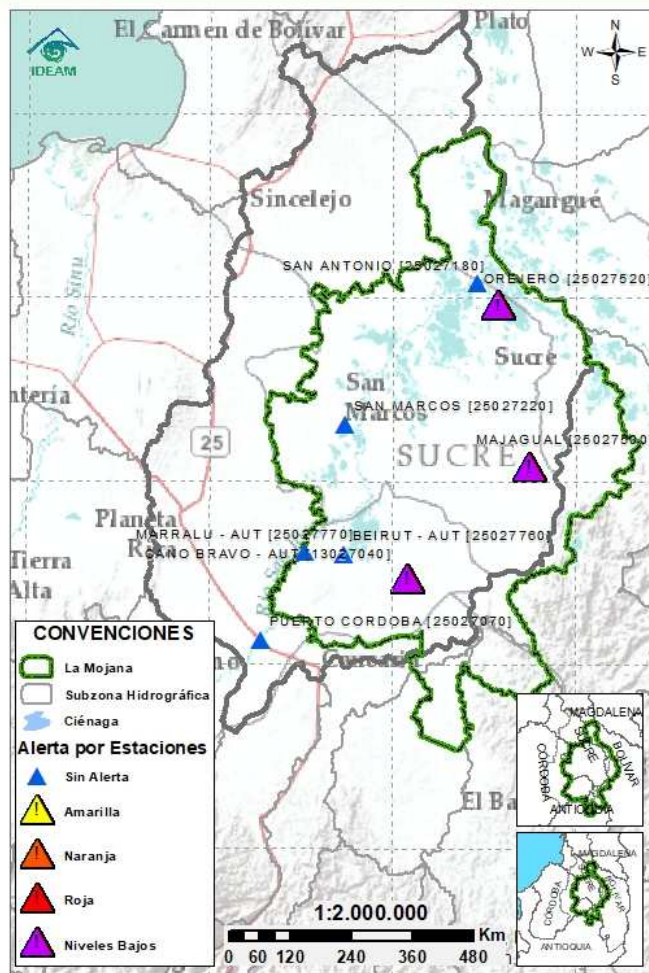
Cuenca alta  
del río San  
Jorge

**Sin  
alerta**

Predominio de niveles estables en la cuenca alta del río San Jorge, a la altura del municipio de Montelíbano, así como en su tributario el río San Pedro



## 2.2.2 SUBZONA HIDROGRÁFICA DEL RÍO SAN JORGE CUENCA BAJA



Subzona  
hidrográfica

Alerta

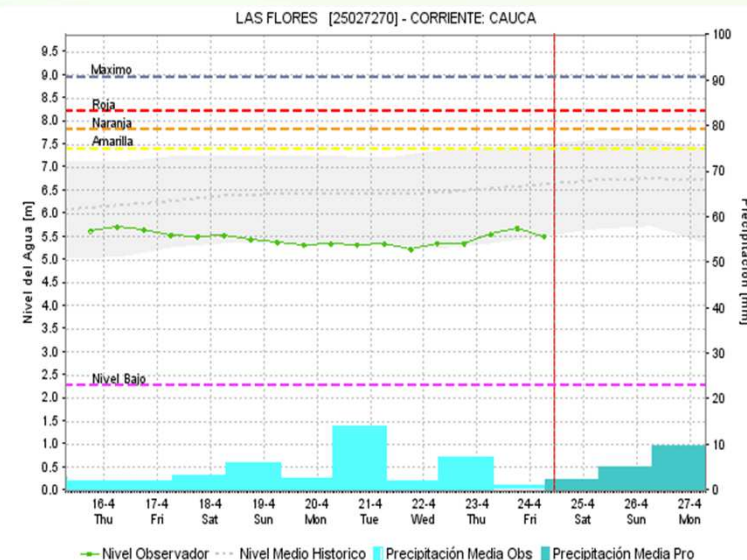
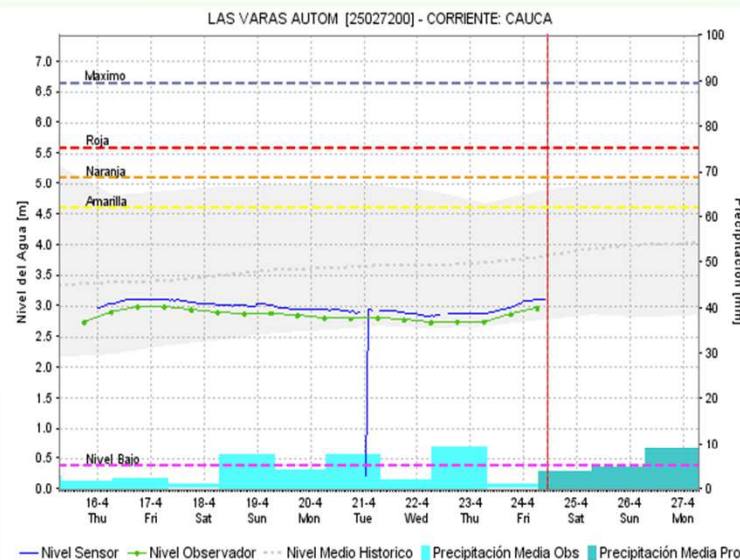
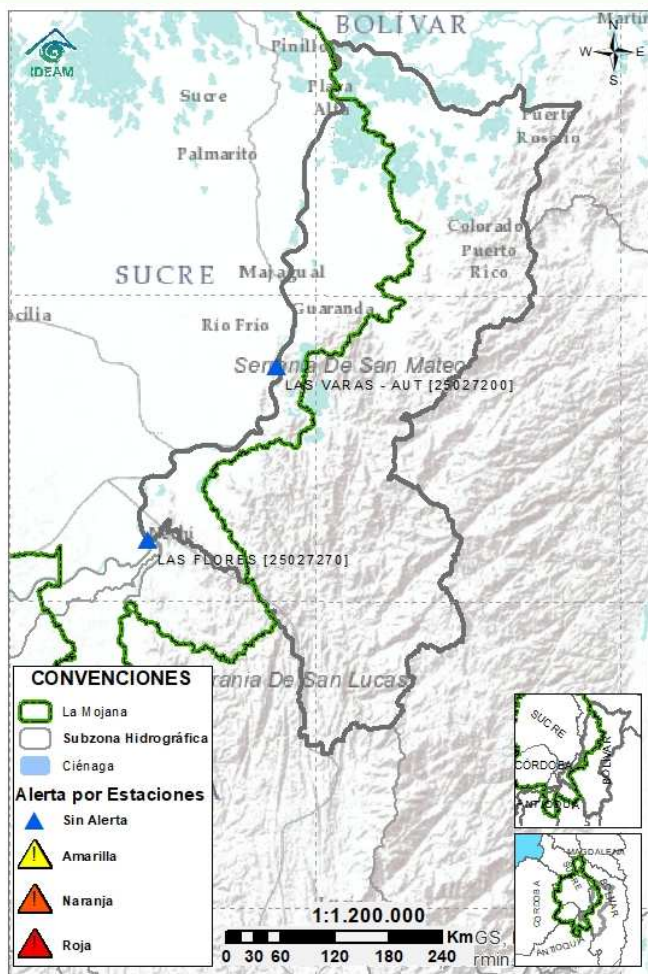
[Descripción

Cuenca baja  
del río San  
Jorge



Se observa el inicio del ascenso de los niveles del caño Mojana y del Caño San Matías, así mismo continua el ascenso progresivo del nivel del río San Jorge a la altura de los municipios de San Benito Abad, Magangué, Ayapel y San Marcos, condición que se prevé se mantenga durante el fin de semana. Sin embargo, aún se encuentran secos los caños Barro (Ayapel), Pancegüita (Sucre) y Pasifueres (San Benito Abad) así como las ciénagas de Las Flores, Cuenca y El Pital (San Marcos), donde se registran muy bajos niveles.

## 2.2.3 DIRECTOS AL BAJO CAUCA - CIÉNAGA LA RAYA ENTRE EL RÍO NECHÍ Y EL BRAZO DE LOBA



Subzona  
hidrográfica

Alerta

Descripción

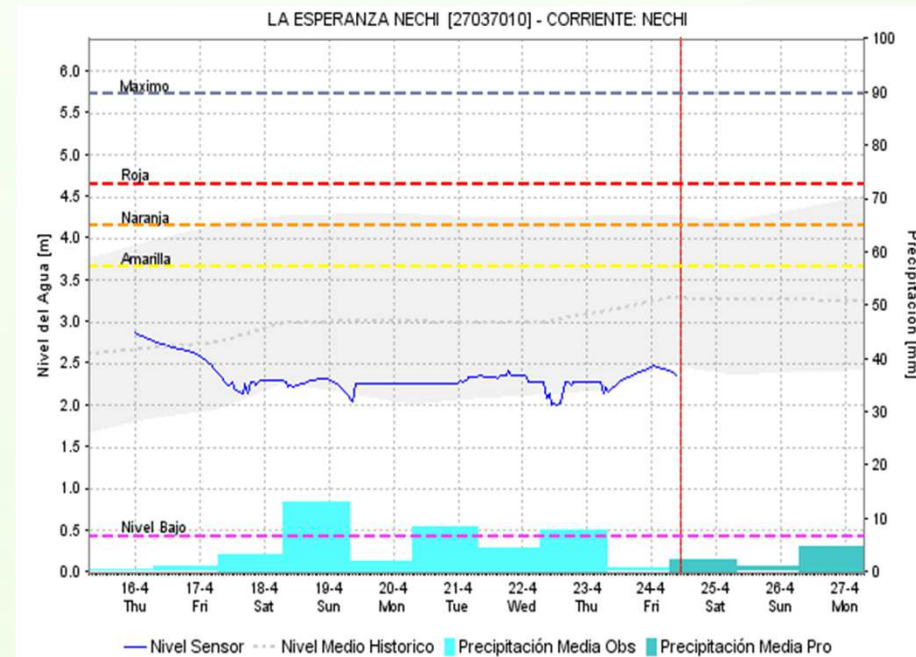
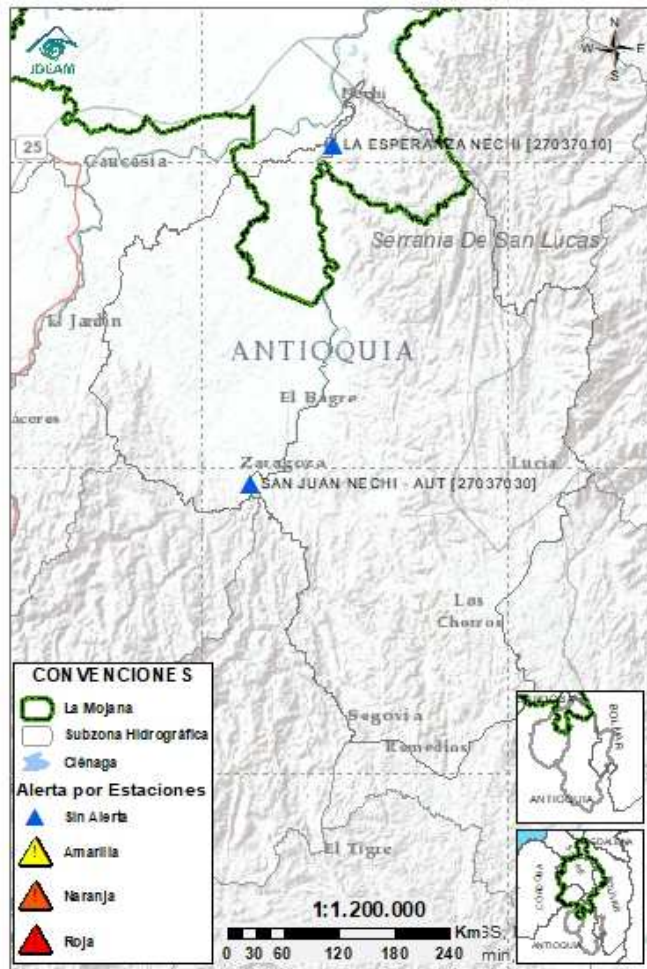
Directos al bajo  
Cauca- Ciénaga  
La Raya entre el  
río Nechí y  
Brazo de Loba

Sin  
alerta

Niveles estables en el río Cauca entre los municipios de Nechí, San Jacinto del Cauca, Guaranda y Achí. Se prevé ascenso ligero de los niveles durante el fin de semana.



## 2.2.4 SUBZONA HIDROGRÁFICA DEL RÍO NECHÍ CUENCA BAJA



Subzona  
hidrográfica

Alerta

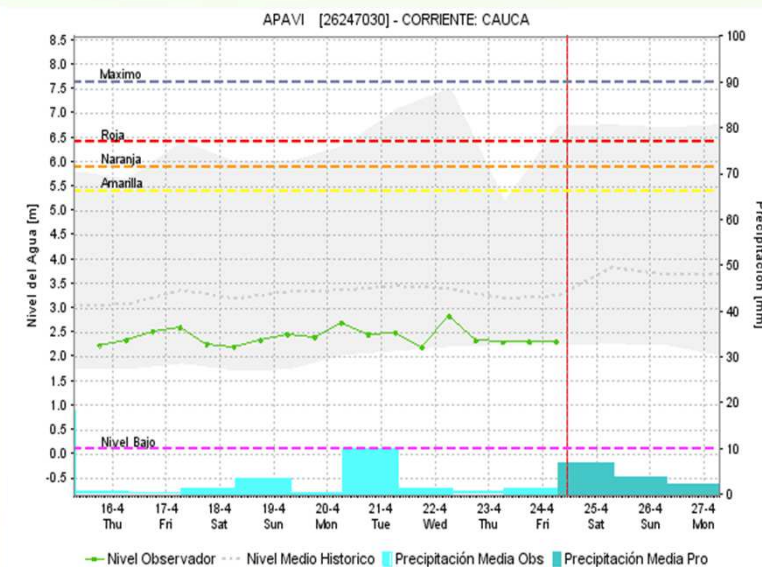
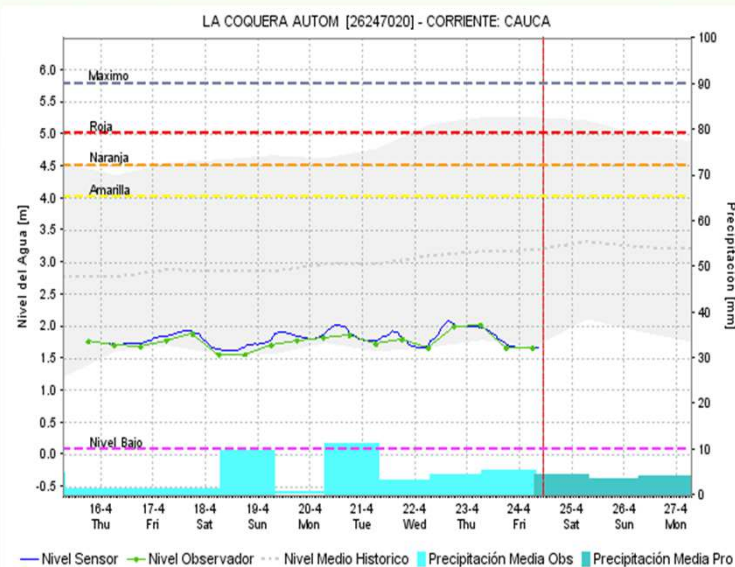
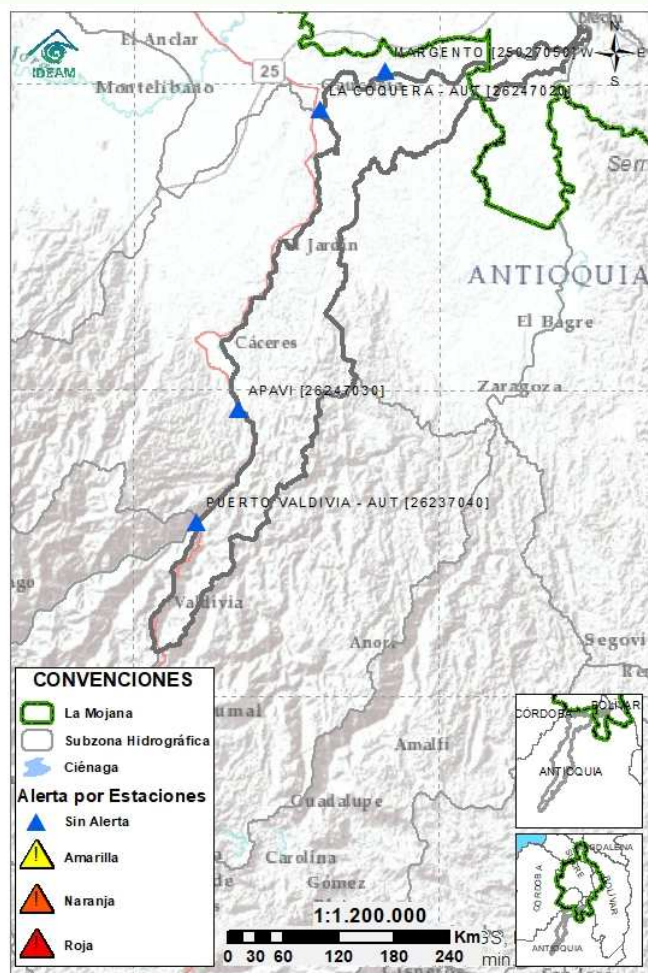
Descripción

Cuenca baja  
del río Nechí

Sin  
alerta

Niveles estables en el río Nechí, a la altura del municipio del mismo nombre.

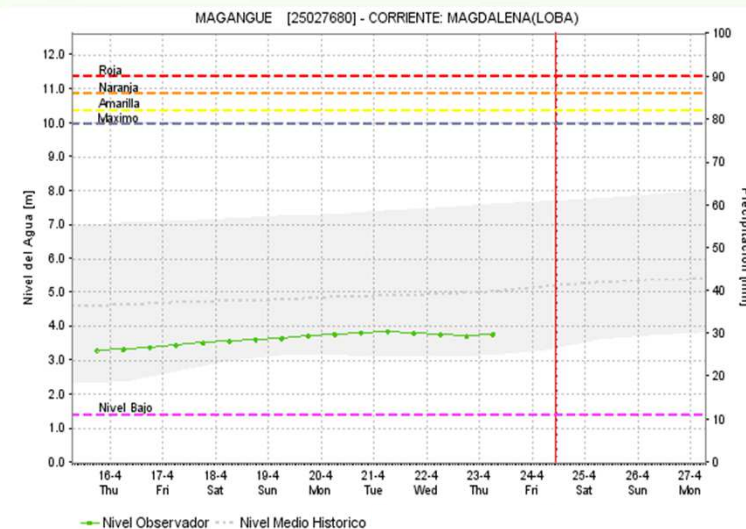
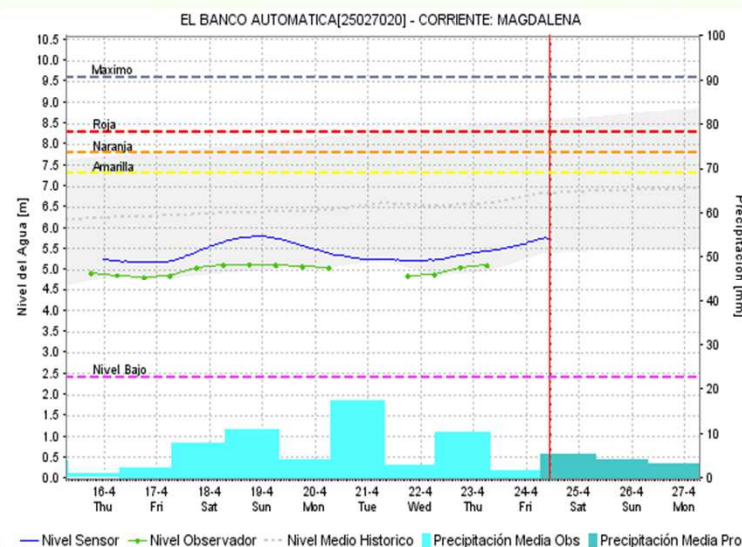
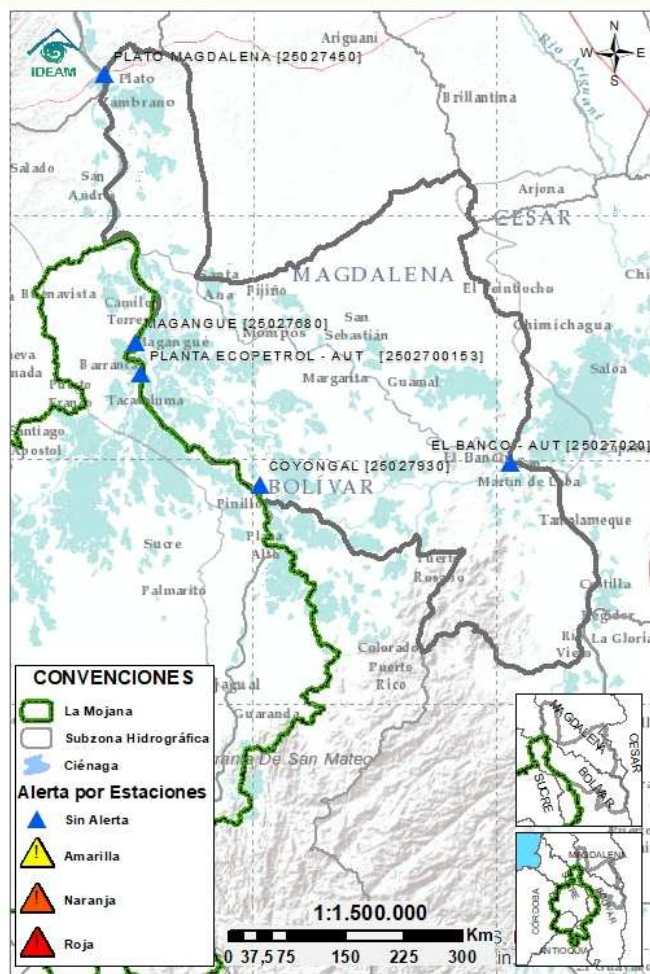
## 2.2.5 DIRECTOS AL CAUCA ENTRE PTO. VALDIVIA Y RÍO NECHÍ



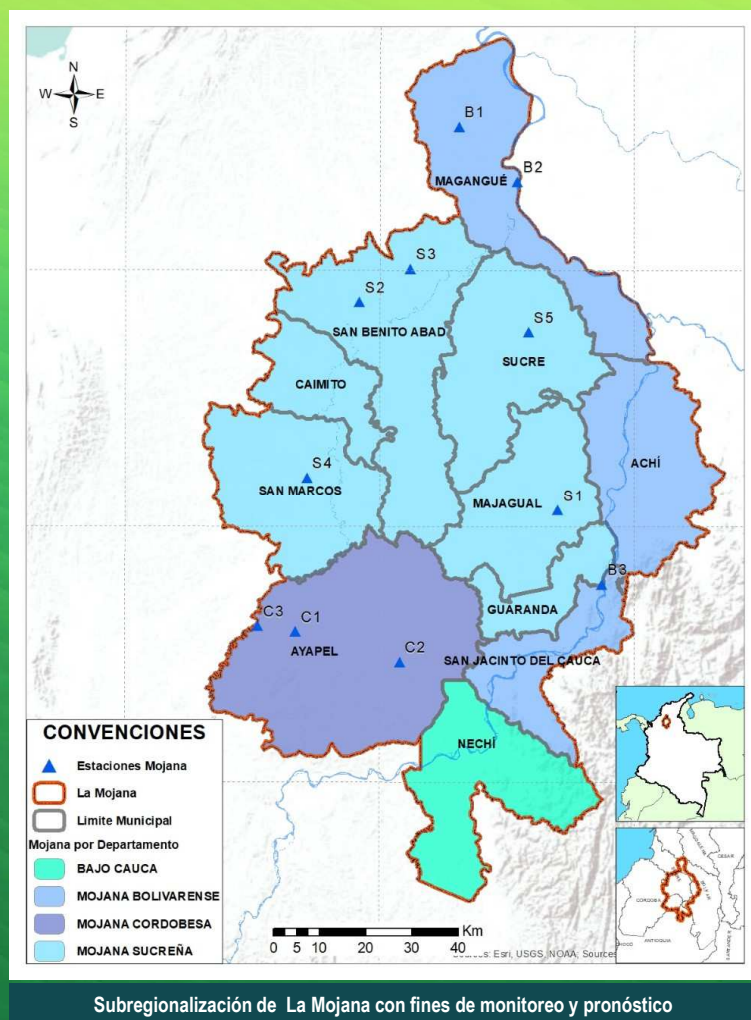
Subzona hidrográfica	Alerta	Descripción
Directos al Cauca entre Pto. Valdivia y río Nechí	Sin alerta	Se observan niveles estables en el río Cauca, en el tramo que comprende Puerto Valdivia, Cáceres, Caucasia y Nechí.



## 2.2.6 DIRECTOS AL BAJO MAGDALENA ENTRE EL BANCO Y EL PLATO



Subzona hidrográfica	Alerta	Descripción
Directos Bajo Magdalena entre el Banco y el Plato	Sin alerta	Predominio de niveles estables en el río Magdalena en el tramo comprendido entre los municipios de El Banco y Plato, se observa ascenso gradual en los niveles en el Brazo de Loba (entre Coyongal y Magangue).



## Estaciones Meteorológicas automáticas y convencionales en la región de la Mojana

Leyenda	Estación	Municipio	Departamento	Tipo	Código
B1	Aeropuerto Baracoa	Magangué	Bolívar	Convencional	25025100
B2	Planta Ecopetrol	Magangué	Bolívar	Automática	250270153
B3	Las varas	San Jacinto del Cauca	Bolívar	Convencional	25027200
C1	Ayapel	Ayapel	Córdoba	Convencional	25025030
C2	Caño Barro	Ayapel	Córdoba	Automática	13027040
C3	Marralu	Ayapel	Córdoba	Automática	25027770
S1	Majagual	Majagual	Sucre	Convencional	25020340
S2	San Benito Abad	San Benito Abad	Sucre	Convencional	25025180
S3	Santiago Apóstol	San Benito Abad	Sucre	Convencional	25020760
S4	San Marcos	San marcos	Sucre	Automática	25025340
S5	San Luis	Sucre	Sucre	Convencional	25021370

## Horarios de monitoreo y pronóstico de las condiciones meteorológicas







El ambiente  
es de todos

Minambiente

## EQUIPO DE TRABAJO CRPA LA MOJANA

Elaborado por:

RAFAEL MUNDARAY - AARON OMAÑA, Meteorólogo:  
ROCÍO ALEJANDRA SÁNCHEZ MALDONADO, Hidróloga

Con la colaboración de:

JAIRO VELEZ, Apoyo SIG  
KEVIN PEREZ, Estadístico  
MAYERLIN SANDOVAL, Comunicadora  
JULIO CESAR MADARIAGA, Programador

[www.corpomojana.gov.co](http://www.corpomojana.gov.co)

Correo Electrónico:

[corpomojana@corpomojana.gov.co](mailto:corpomojana@corpomojana.gov.co)

Cra. 21 # 21 A – 44 San Marcos - Sucre

Teléfono: (+57) (5) 295 5347

**YOLANDA GONZALEZ HERNÁNDEZ,**

Directora General IDEAM.

**DANIEL USECHE SAMUDIO,**

Jefe (E) Oficina del Servicio de Pronósticos y Alertas

[www.ideam.gov.co/](http://www.ideam.gov.co/)

**Correos electrónicos:**

[servicio@ideam.gov.co](mailto:servicio@ideam.gov.co),

[alertas@ideam.gov.co](mailto:alertas@ideam.gov.co)

Calle 25 d # 96b - 70, piso 3. Bogotá, D.C.

Teléfono: 307 5625 ext. 1334 - 1336.

**LILIANA QUIROZ,** Directora General de la Corporación para el  
Desarrollo Sostenible de La Mojana y el San Jorge –  
CORPOMOJANA.

**ÉDGAR ORTIZ PABÓN,** Gerente del Fondo Adaptación

**DIANA ISABEL DIAZ,** Coordinadora del Proyecto  
Mojana Clima y Vida.

**MYRIAM ANDREA CALDERÓN,** Asesor Sistema de Alertas  
Tempranas

